

«СОГЛАСОВАНО»

Глава муниципального района Приволжский
Е.Н. Богомолов

дата подпись

«УТВЕРЖДАЮ»

Директор ГБОУ СОШ № 2 с. Приволжье
Л.Ю. Сергачева

дата подпись

«СОГЛАСОВАНО»

Начальник ОГИБДД МВД России
по Приволжскому району

4.08.2023

дата

подпись

ПАСПОРТ

дорожной безопасности

ГБОУ СОШ № 2

с. Приволжье

2023

Содержание

I. План-схемы ОУ.

1. район расположения ОУ, пути движения транспортных средств и детей (учеников, обучающихся);
2. организация дорожного движения в непосредственной близости от образовательного учреждения с размещением соответствующих технических средств, маршруты движения детей и расположение парковочных мест;
3. маршруты движения организованных групп детей от ОУ к стадиону, парку или к спортивно-оздоровительному комплексу;
4. пути движения транспортных средств к местам разгрузки/погрузки и рекомендуемых безопасных путей передвижения детей по территории образовательного учреждения.

II. Информация об обеспечении безопасности перевозок детей специальным транспортным средством (автобусом).

1. общие сведения;
2. маршрут движения автобуса до ОУ;
3. безопасное расположение остановки автобуса ОУ.

III. Приложения:

Общие сведения

ГБОУ СОШ № 2 с. Приволжье

Тип ОУ: Общеобразовательное учреждение

Юридический адрес ОУ: 445560, с. Приволжье, муниципального района приволжский, Самарской области, ул. Строителей, д. 44

Руководители ОУ:

Директор (заведующий): Сергачева Лилия Юрьевна

Тел.: 8-846-47 9-25-45

Заместитель директора по учебно-воспитательной работе:

Левина Марина Александровна

Тел.: 8-846-47 9-25-30

Заместитель директора по воспитательной работе:

Тарасова Екатерина Андреевна

Тел.: 8-846-47 9-25-30

Ответственные работники муниципального органа образования:

Консультант отдела взаимодействия с ОМС и ОО

И.Г. Зяблова

Тел.: 8-846-47 9-13-85

Ответственные от Госавтоинспекции:

Ст.гос. инспектор БДД и ОГИБДД МВД России по Приволжскому району

Семенов В.Ю.

Ответственные работники за мероприятия по профилактике детского травматизма:

Зам. директора по ВР Тарасова Екатерина Андреевна

Руководитель или ответственный работник дорожно-эксплуатационной организации, осуществляющий содержание УДС

Глава сельского поселения Приволжье Васильев А. И.

Директор ДЭУ Кузнецов Д.С.

**Руководитель или ответственный работник дорожно –
эксплуатационной организации, осуществляющей содержание ТСОДД:**

Глава сельского поселения Приволжье Васильев А.В.

Количество учащихся: 455

Наличие уголка по БДД: холл 1 и 2 этажа

Наличие класса по БДД: нет

Наличие автогородка (площадки) по БДД: нет

Наличие автобуса в ОУ: 4 автобуса

Модель/кол.: ПАЗ 32053-70 – 2 ед., FORD TST 41C – 1 ед., ГАЗ 322121 – 1 ед.

Государственный регистрационный знак: Е 592 ОХ 763, В 929 АМ 763, Х465
ЕХ163, ВХ 638 63

Владелец: ГБОУ СОШ № 2 с. Приволжье

Время занятий в ОУ:

1-ая смена: 8.30 – 14.35

Внеклассные занятия: 15.00 – 20.00

Телефоны оперативных служб

Пожарная часть: 8-846-47 9-13-57

Милиция: 8-846-47 9-14-84

Скорая помощь: 8-846-47 9-13-06

Газовое хозяйство: 8-846-47 922-64

**Информация об обеспечении безопасности перевозок детей
специальным транспортным средством (автобусом)**

Общие сведения

Количество автобусов: 4

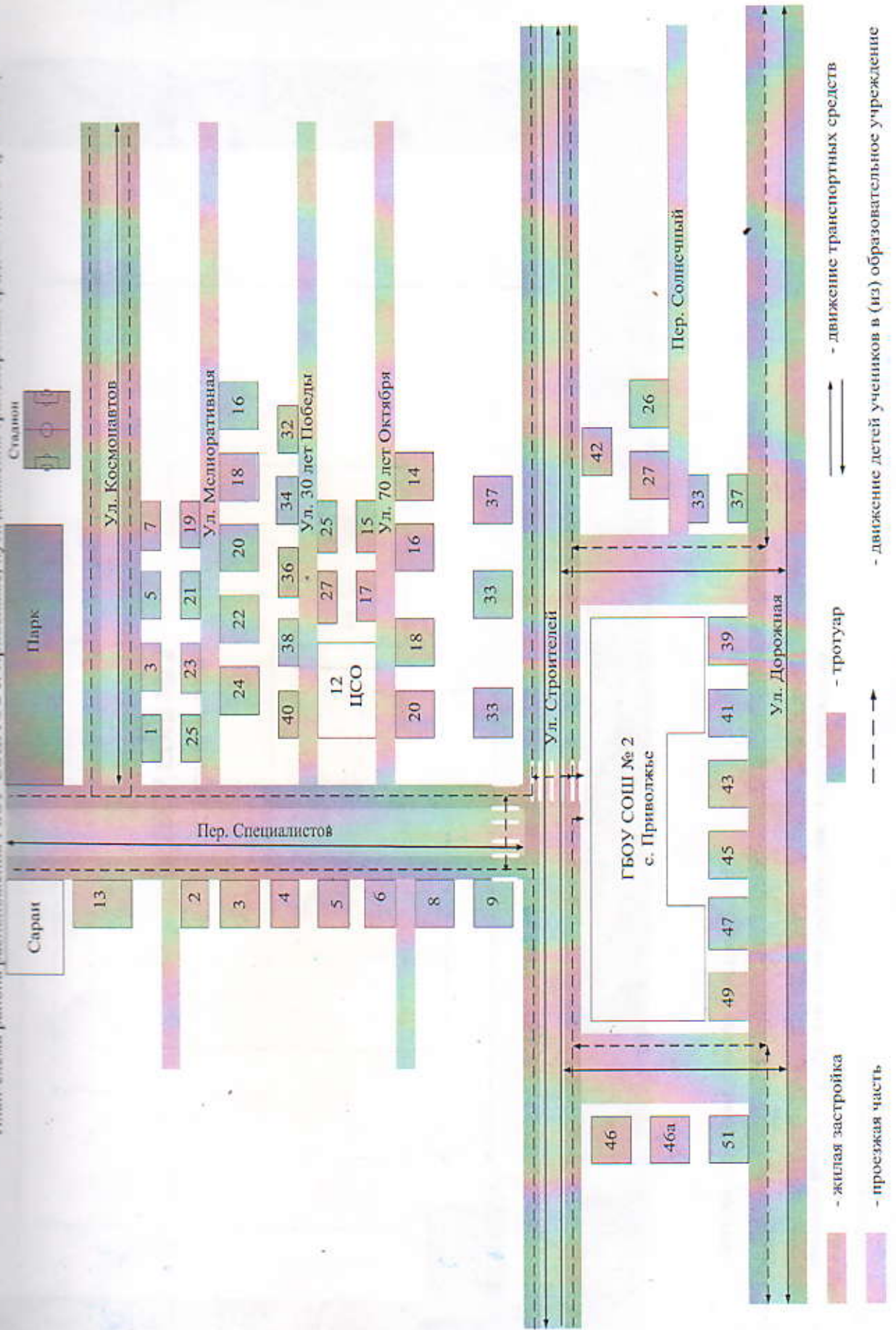
Соответствие конструкции требованиям, предъявляемым к школьным автобусам по перевозке детей.

1. Сведения о водителях автобуса

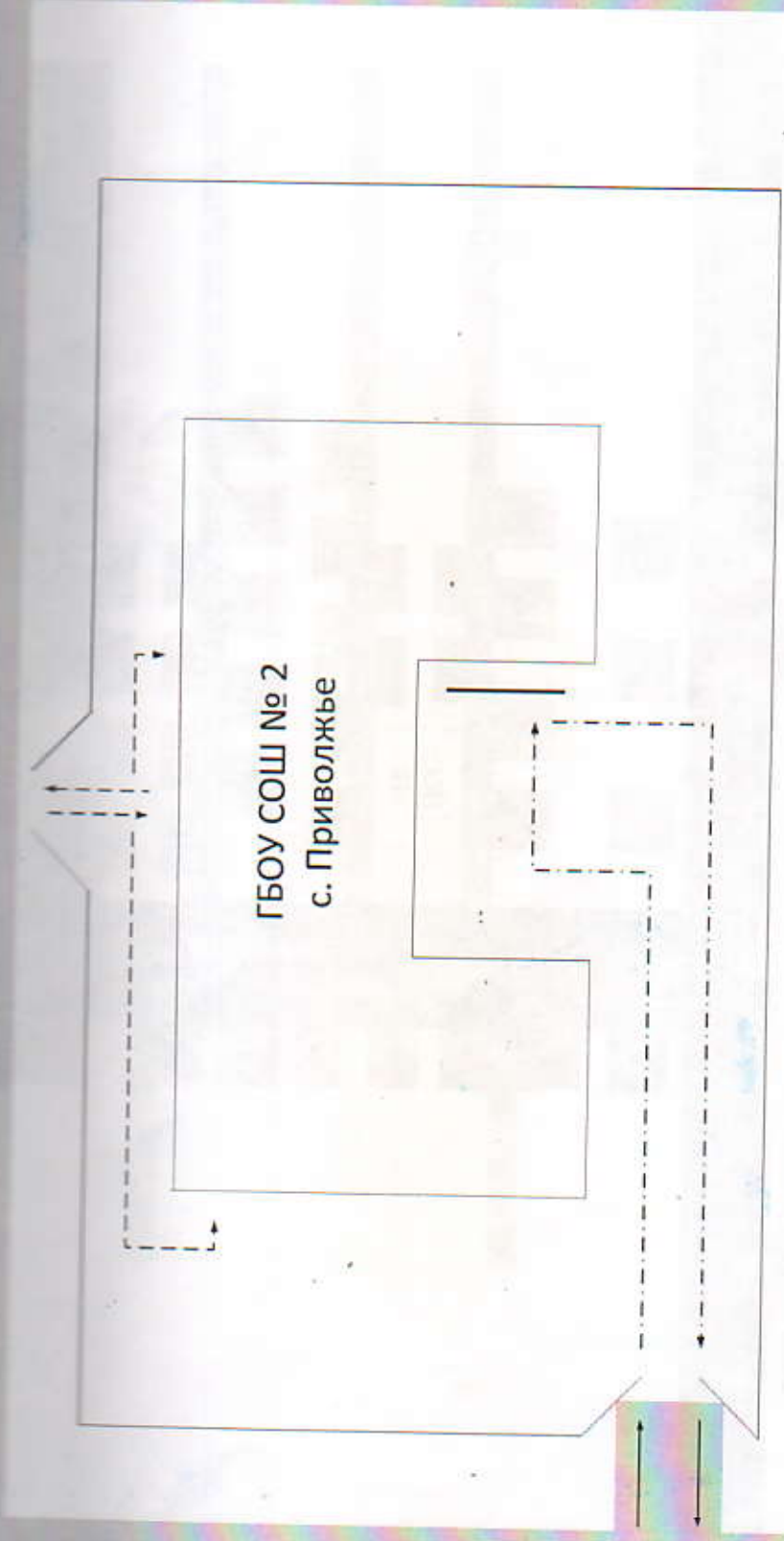
Фамилия, имя, отчество	Принят на работу год	Стаж в категории Д	Дата предстоящего медицинского осмотра	Период проведения стажировки	Повышение квалификации	Допущенные нарушения ПДД
1.Аляев Вячеслав Николаевич	07.11.2022г	10 л.	21.08.2023	07.11.2022-11.11.2022	ноябрь 2023 г.	-
2.Алексев Александр Николаевич	24.08.2021г	24 г	21.08.2023	24.08.2021-26.08.2021	ноябрь 2023 г.	-
3.Кулаков Алексей Иванович	24.04.2022 г	1,9л.	21.08.2023	25.04.2023-29.04.2023	ноябрь 2023 г.	-
4.Правдин Андрей Петрович	07.07.2020	15л.	21.08.2023	07.07.2020-10.07.2020	ноябрь 2023 г.	

1. План-схема ОУ,

План-схема района расположения ГБОУ СОШ № 2 с. Привольжье, пути движения транспортных средств и детей (учеников)

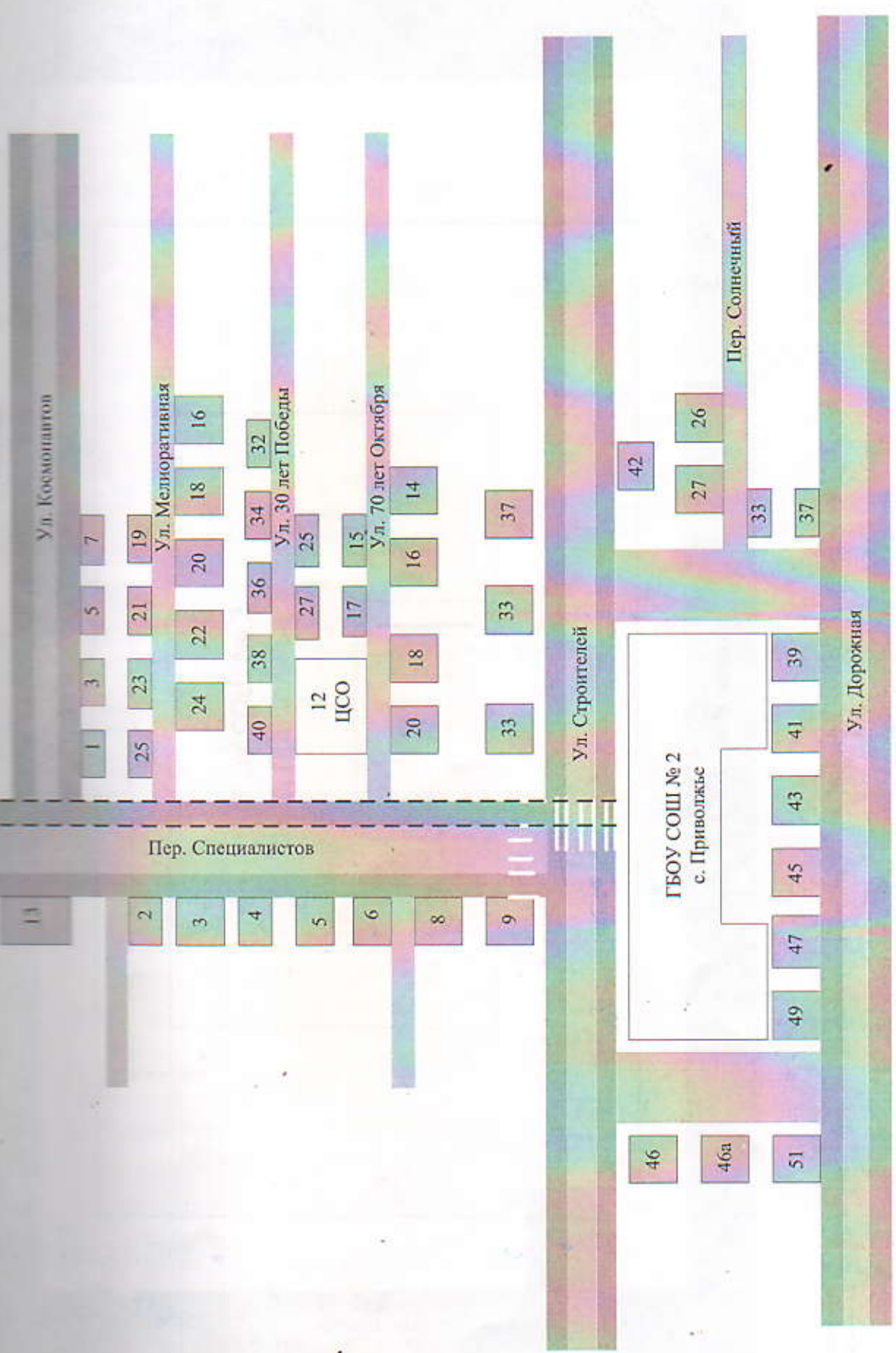


Ул. Строителей



Ул. Дорожная

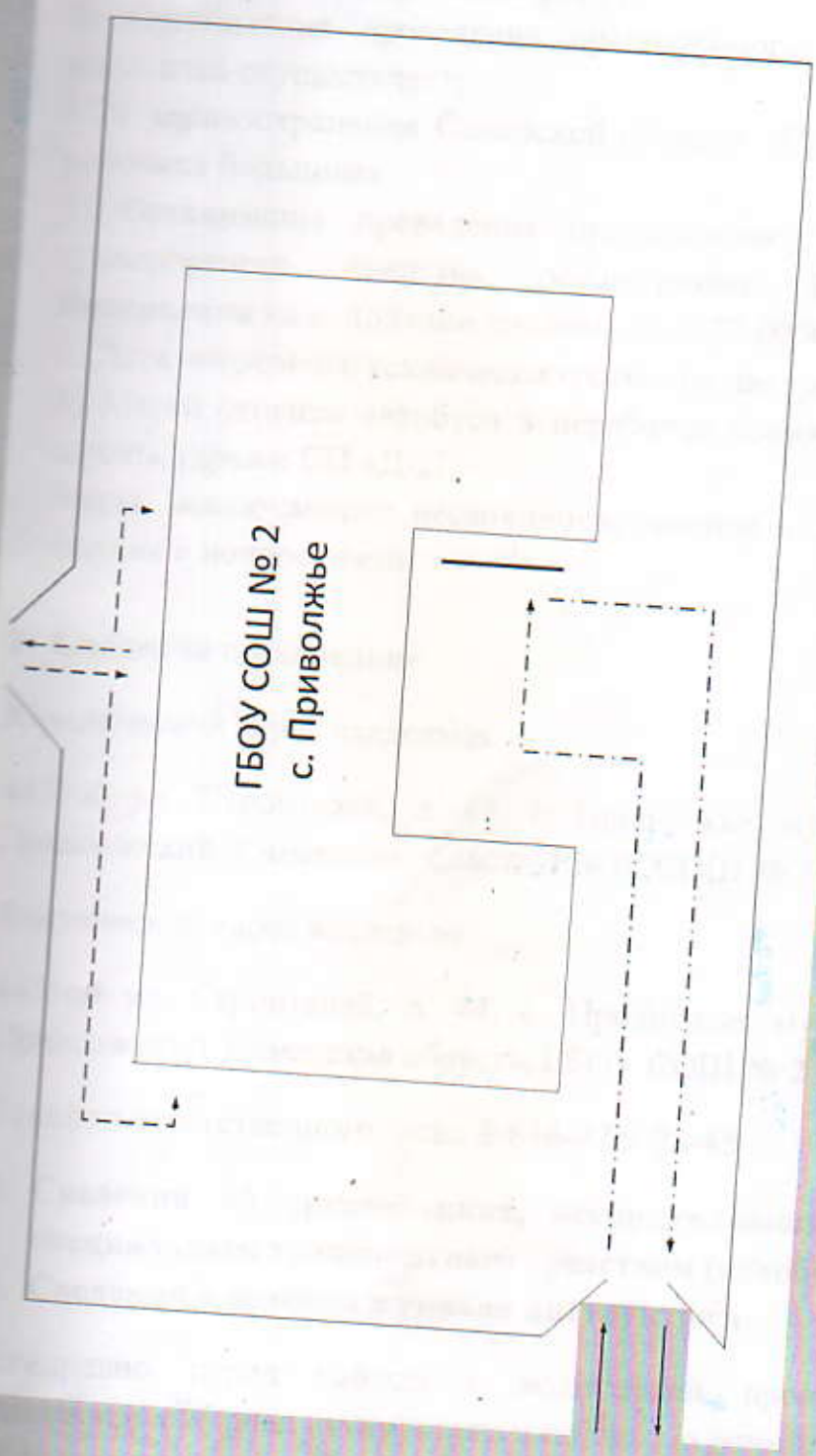
- ↑ ↓ - въезд/выезд грузовых транспортных средств
- > ---> - движение грузовых транспортных средств по территории образовательного учреждения
- > ---> - движение детей и подростков на территории образовательного учреждения
- - место разгрузки/погрузки



- жилая застройка
- проезжая часть
- тротуар
- направление безопасного движения группы детей к стадиону, парку





...средств в местах разгрузки/погрузки и рекомендуемые пути передвижения детей по территории образовательного учреждения ГБОУ СОШ № 2 с. Приволжье

Ул. Строителей



ГБОУ СОШ № 2
с. Приволжье

Ул. Дорожная

-  - въезд/выезд грузовых транспортных средств
-  - движение грузовых транспортных средств по территории образовательного учреждения
-  - движение детей и подростков на территории образовательного учреждения
-  - место разгрузки/погрузки

2. Организационно - техническое обеспечение

1) Лицо, ответственное за обеспечение безопасности дорожного движения:

Пестрячева Зинаида Валерьевна назначена приказом № 91/3-од от 06.08 2019 г.

Прошла аттестацию 24 июля 2018 г.

2) Организация проведения предрейсового медицинского осмотра водителей осуществляет:

ГБУ здравоохранения Самарской области «Приволжская центральная районная больница»

3) Организация проведения предрейсового технического осмотра транспортного средства осуществляет **Пестрячева Зинаида Валерьевна** на основании диплома № 6327 00000582

4) Дата очередного технического осмотра: по графику

5) Место стоянки автобуса в нерабочее время: гараж на территории школы, гаражи СП «ДДТ»

Меры, исключающие несанкционированное использование – наличие охраны в ночное время.

2. Сведения о владельце

Юридический адрес владельца:

445560 ул. Строителей, д. 44, с. Приволжье, муниципального района Приволжский, Самарская область, ГБОУ СОШ № 2 с. Приволжье

Фактический адрес владельца:

445560 ул. Строителей, д. 44, с. Приволжье, муниципального района Приволжский, Самарская область, ГБОУ СОШ № 2 с. Приволжье

Телефон ответственного лица: 8-846-47 9-25-45

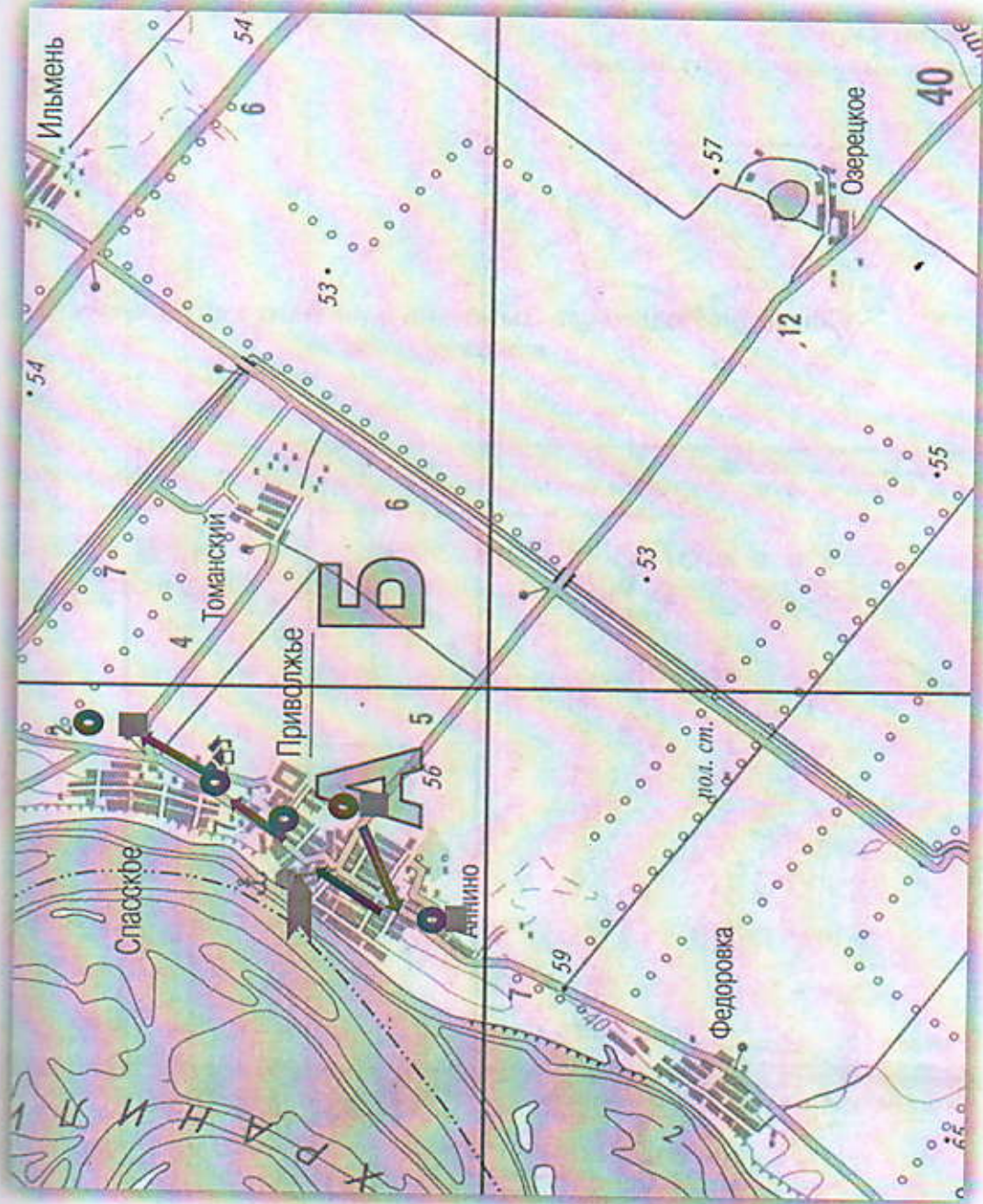
3. Сведения об организациях, осуществляющих перевозку детей специальным транспортным средством (автобусом) – нет

4. Сведения о ведении журнала инструктажа

Ежедневно перед рейсом с водителями проводится инструктаж. Заполняется журнал инструктажа с подписью водителей и ответственного за проведение инструктажа

Маршрут движения автобуса образовательного учреждения

- ↑ Направление движения
- Опасные участки
- Место для разворота
- ↗ Мост



«Утверждаю»
Старший государственный инспектор

_____ В.Ю. Семенов

**Схема маршрута с указанием линейных, дорожных сооружений
опасных участков**

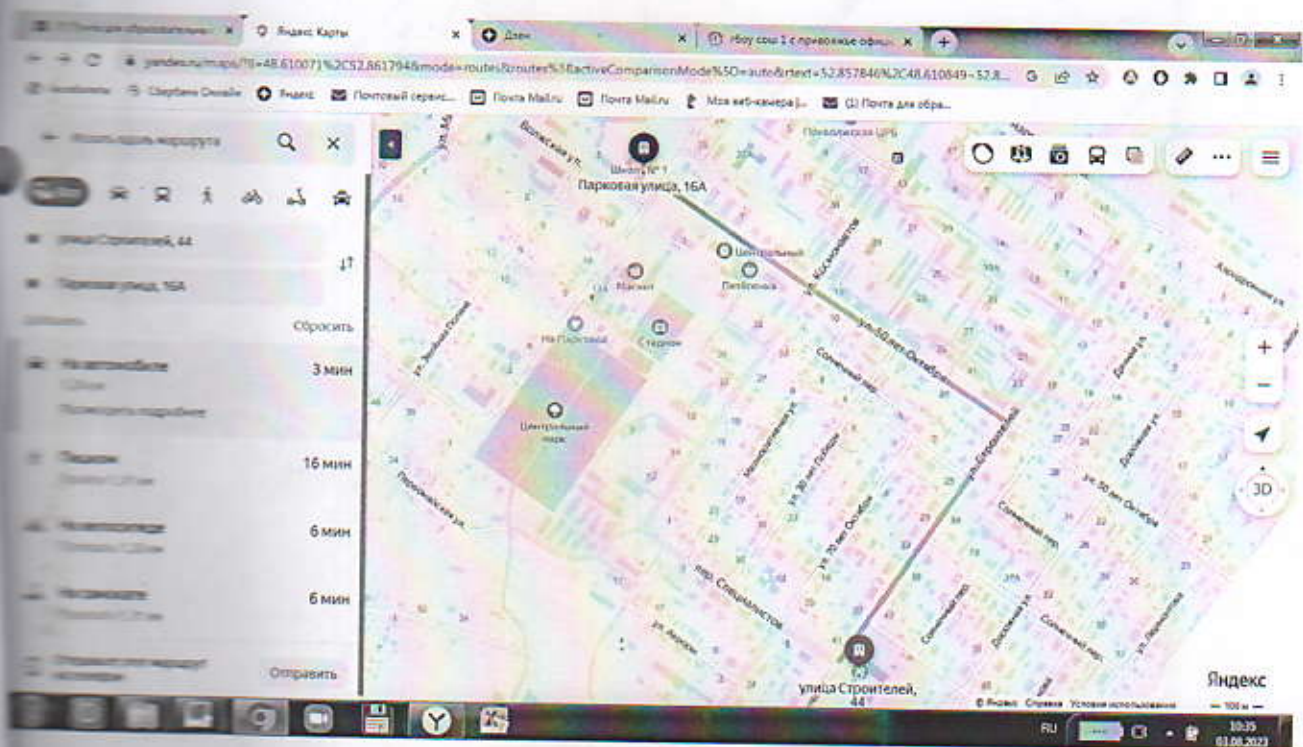
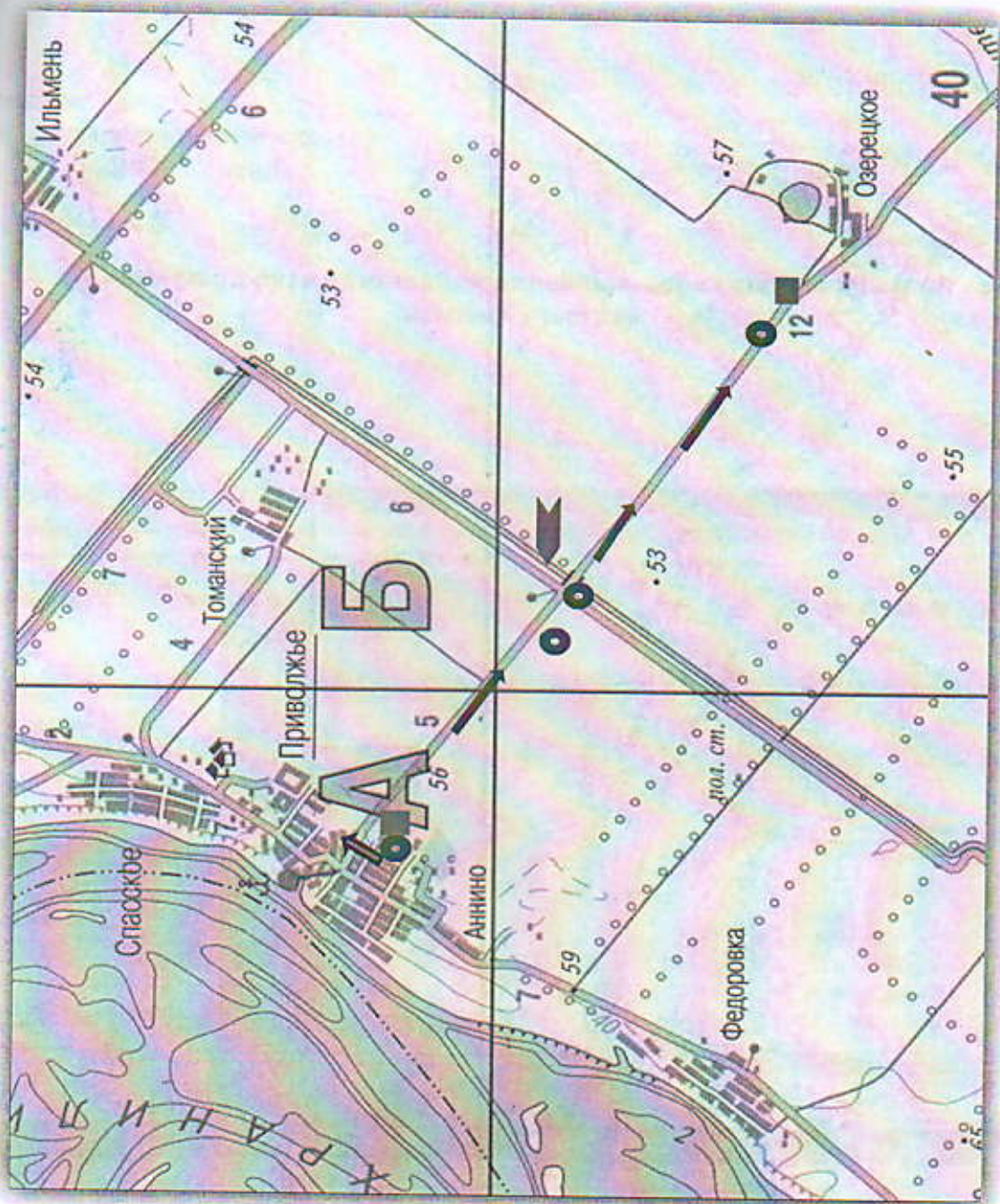


Схема движения автобуса образовательного учреждения

- ↑ Направление движения
- Опасные участки
- Место для разворота
- Мост

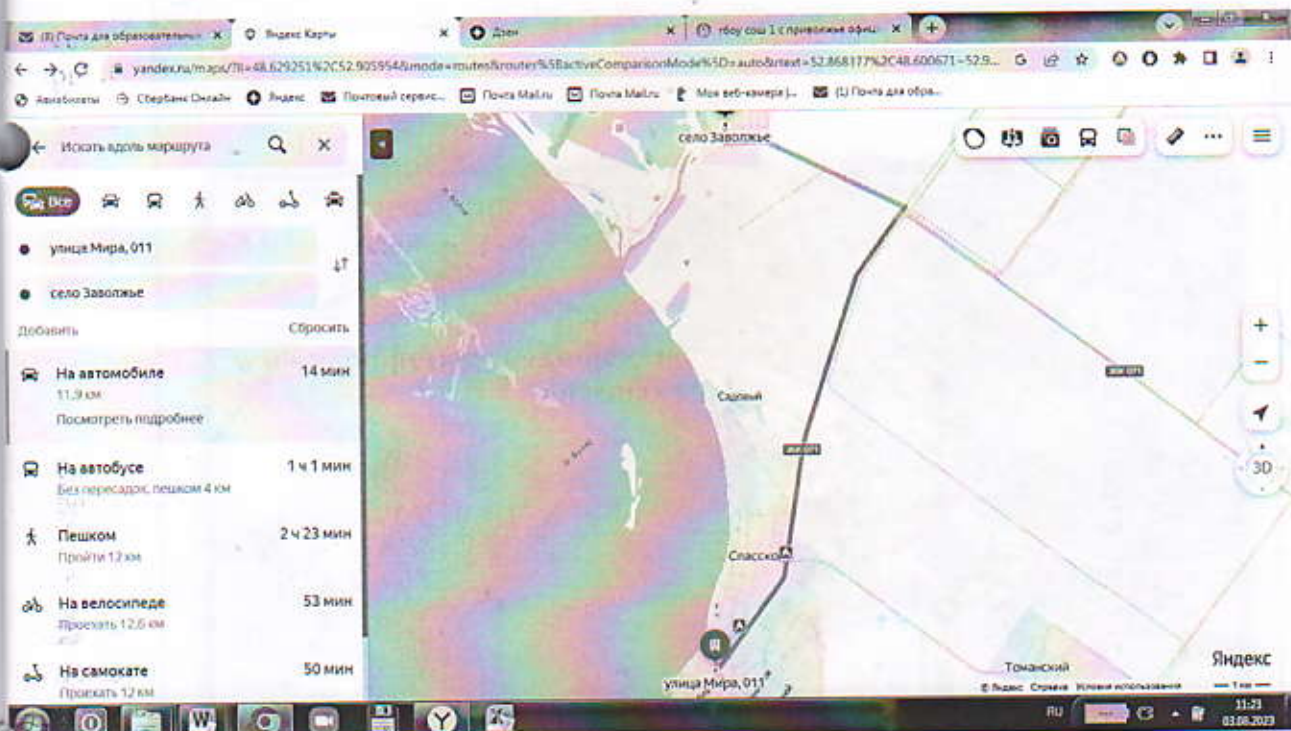


«Утверждаю»

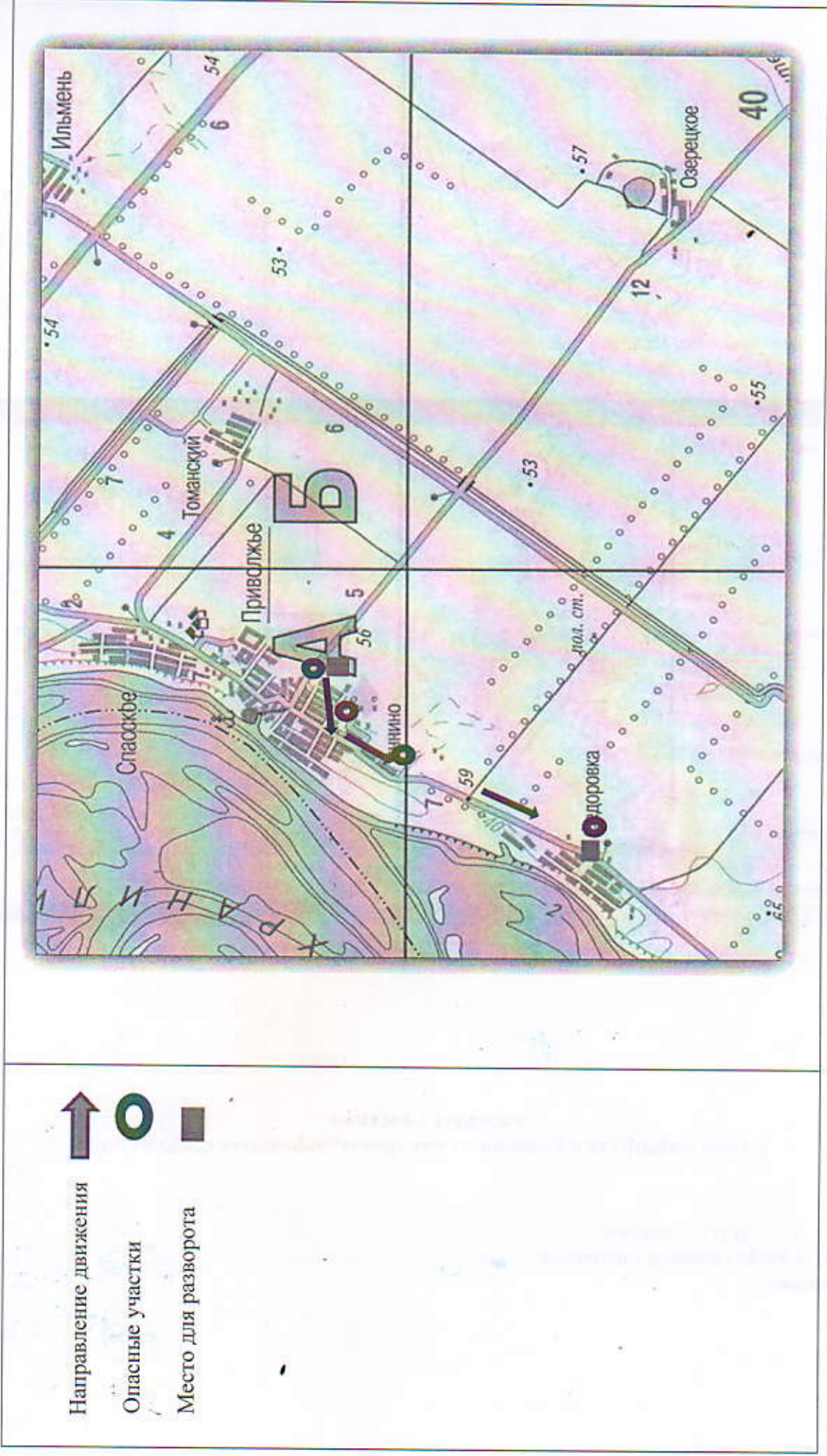
Старший государственный инспектор

В.Ю. Семенов

Схема маршрута с указанием линейных, дорожных сооружений
опасных участков



5. Маршрут -(ты) движения автобуса образовательного учреждения

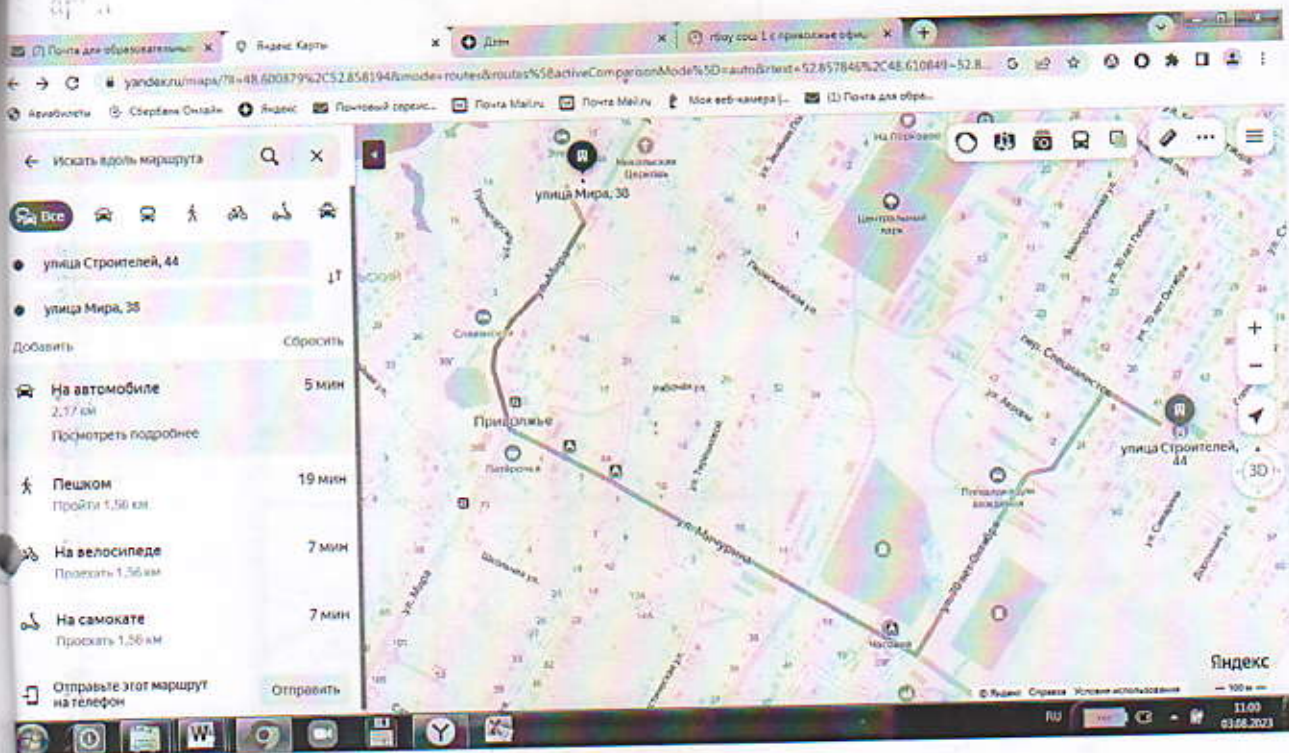


«Утверждаю»

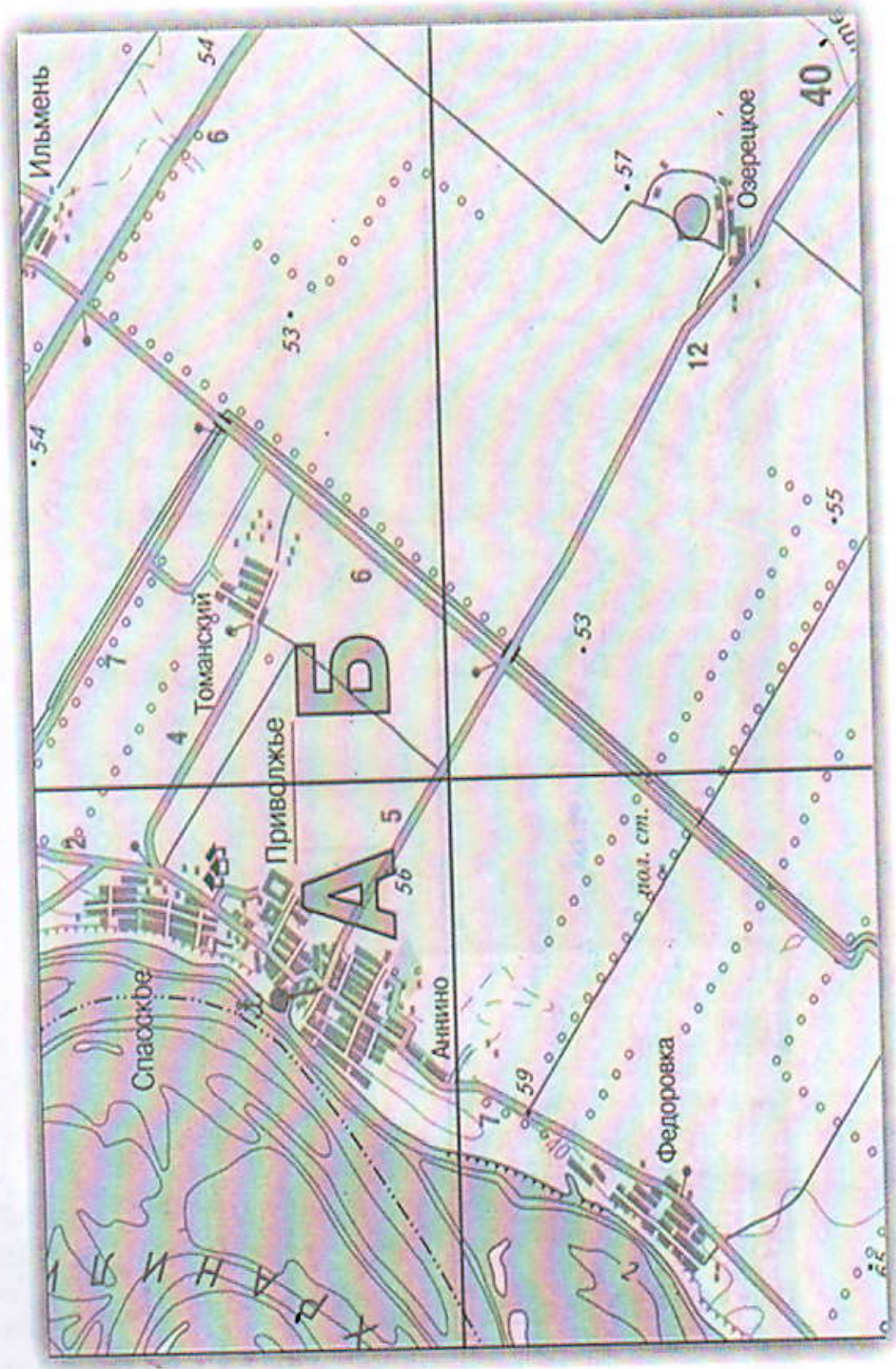
Старший государственный инспектор

В.Ю. Семенов

Схема маршрута с указанием линейных, дорожных сооружений опасных участков



Маршрут -(ты) движения автобуса образовательного учреждения



5: Маршрут -(ты) движения автобуса образовательного учреждения

Искать вдоль маршрута

Подробный маршрут

8 МИН Прибытие в 08:55
4,1 км

- **улица Строителей, 44**
- ↑ прямо 940 м, улица Строителей 08:47
- ↙ налево 410 м, Аэродромная улица
- ↘ направо 710 м, улица Космонавтов
- ↙ налево 390 м, Шоссейная улица
- ↘ направо 1,12 км, ЗСК-071
- ↙ налево 470 м, Дорожный перулок
- ↙ налево 93 м, Галактионовская улица

село Спасское

улица Строителей, 44

Яндекс Карты

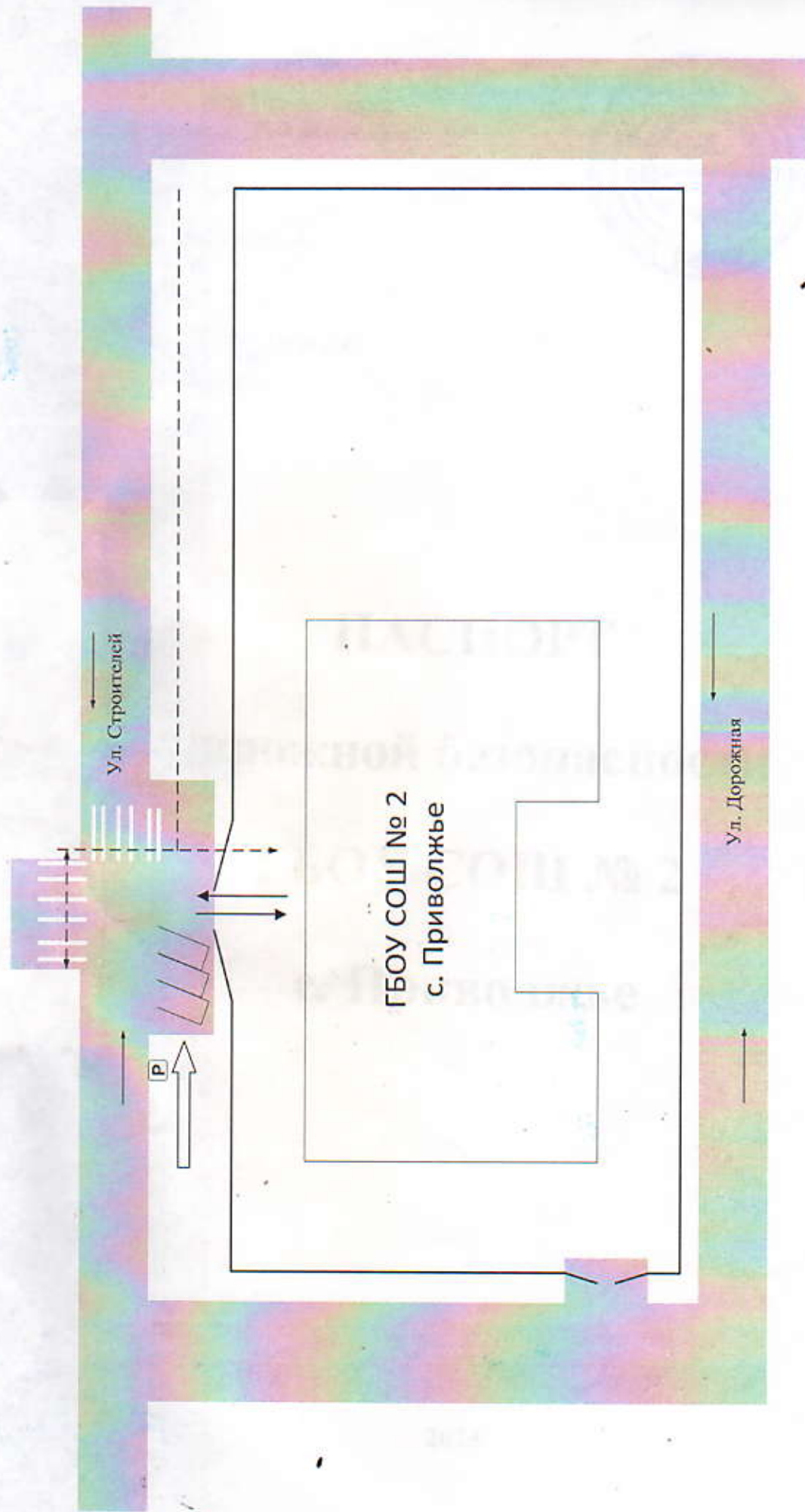
Условия использования

RU

8:54

03.08.2023

Безопасное расположение остановки автобуса у ОУ



↑
↓
→

Расположение остановки автобуса
Движение детей к месту посадки/высадки